

MANUAL

ATUADOR DE TURBINAS
A VAPOR TIPO DEDINI

ATD-500



MAIS DE
FMECAL 30
ANOS

Súmario

| | |
|----------------------------------|---|
| Apresentação..... | 1 |
| Sobre o produto..... | 2 |
| - características técnicas | 2 |
| Dimensões..... | 3 |
| Vista Explodida P.F.C 3000..... | 4 |
| Modo de instalação..... | 5 |

Apresentação

A **EMECAL** é composta por profissionais com experiência de anos de aprendizagem em desenvolvimento de produtos de longa durabilidade e excelência de qualidade, com capacidade técnica para fornecer as melhores e mais eficientes soluções para o perfeito funcionamento das linhas de produção das organizações.

Nossa empresa executa suas atividades, visando o crescimento sustentável gradual de longo prazo e paralelamente proporciona benefícios saudáveis voltados para os recursos humanos, sendo eles: funcionários, clientes e fornecedores, resultando em um forte conjunto de valores integrados. Temos uma estrutura forte, totalmente equipada com maquinários modernos, atendendo de maneira eficaz aos mais diversos setores da economia como: Mineração, Siderurgia, Química, Petroquímica, Hidrelétricas, Termelétricas, Açúcar e Alcool, Metalurgia, Mecânica Pesada, etc.

É constante a nossa busca pela excelência dos produtos e serviços que fabricamos, o que nos proporciona o reconhecimento de muitas Organizações sólidas. É automático pensar no nome **EMECAL** lembrar ou associar instantaneamente a produtos de alta qualidade. Este nome forte, compõe-se de um conjunto essencial de valores, baseado no espírito de conquista, coesão e exigência que estão totalmente comprometidos com os serviços e desempenho, proporcionando dignidade e confiança, para satisfazer de forma plena, cada vez mais as exigências do mercado.

Sobre o Produto

O Atuador de Turbina modelo **ATD-500** é utilizado em turbinas a vapor tipo **Dedini** e tem a função de regular a velocidade da turbina. Processo realizado através de uma haste acoplada sobre o regulador.

O **ATD-500** é composto por motor elétrico conectado diretamente no redutor através de um acoplamento elástico a fim de se evitar choques mecânicos durante os acionamento; o sistema de acionamento é feito manualmente, através do volante; sistema fim de curso, realizado por microrruptores; e uma caixa de redução tipo rosca sem-fim.

A caixa de redução é fabricada em alumínio fundido garantindo ao equipamento maior resistência mecânica. Em um de seus lados se encontra o sistema de acionamento manual, composto do volante e do sistema fim de curso; do outro, encontra-se o fuso, que é ligado diretamente ao redutor.

Características Técnicas

Motor:

Tensão: 220/380 V

Potência: 0,33 CV

Frequência: 60 Hz

Redutor:

Tipo: Rosca Sem-Fim

Redução: 1:64

Acionamento Elétrico: através de microrruptor

Conexão elétrica: através de borne sindal

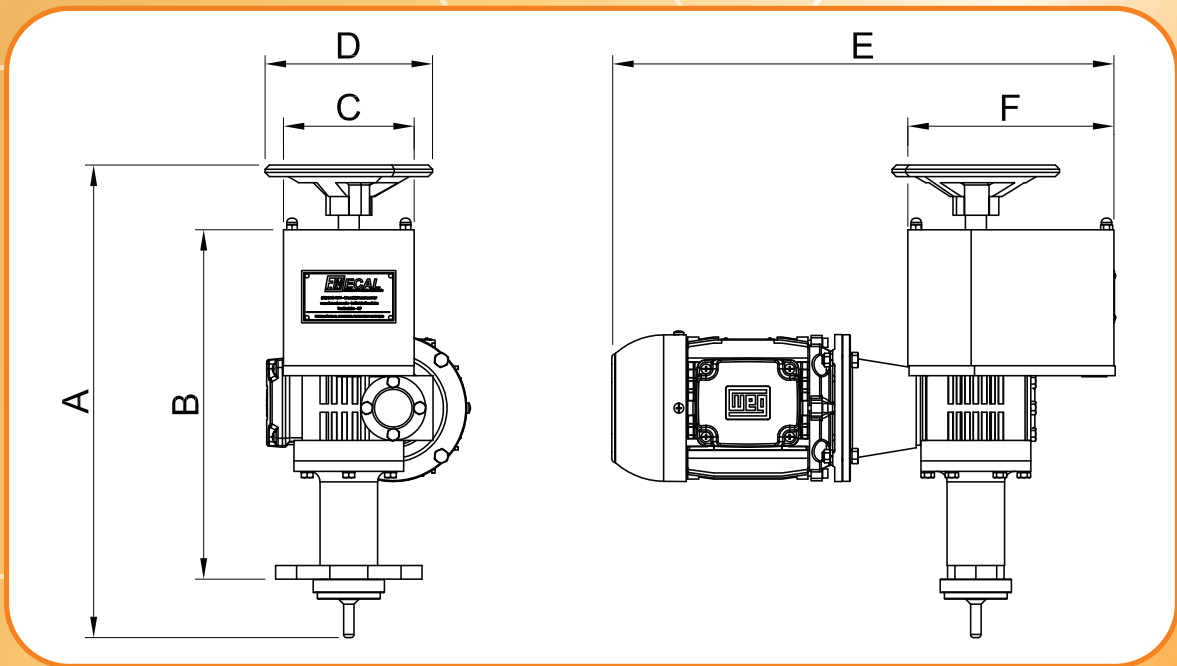
Acionamento Manual: através de volante

Caixa: alumínio fundido

Fixação: através de parafusos

Peso aproximado: 24kgs

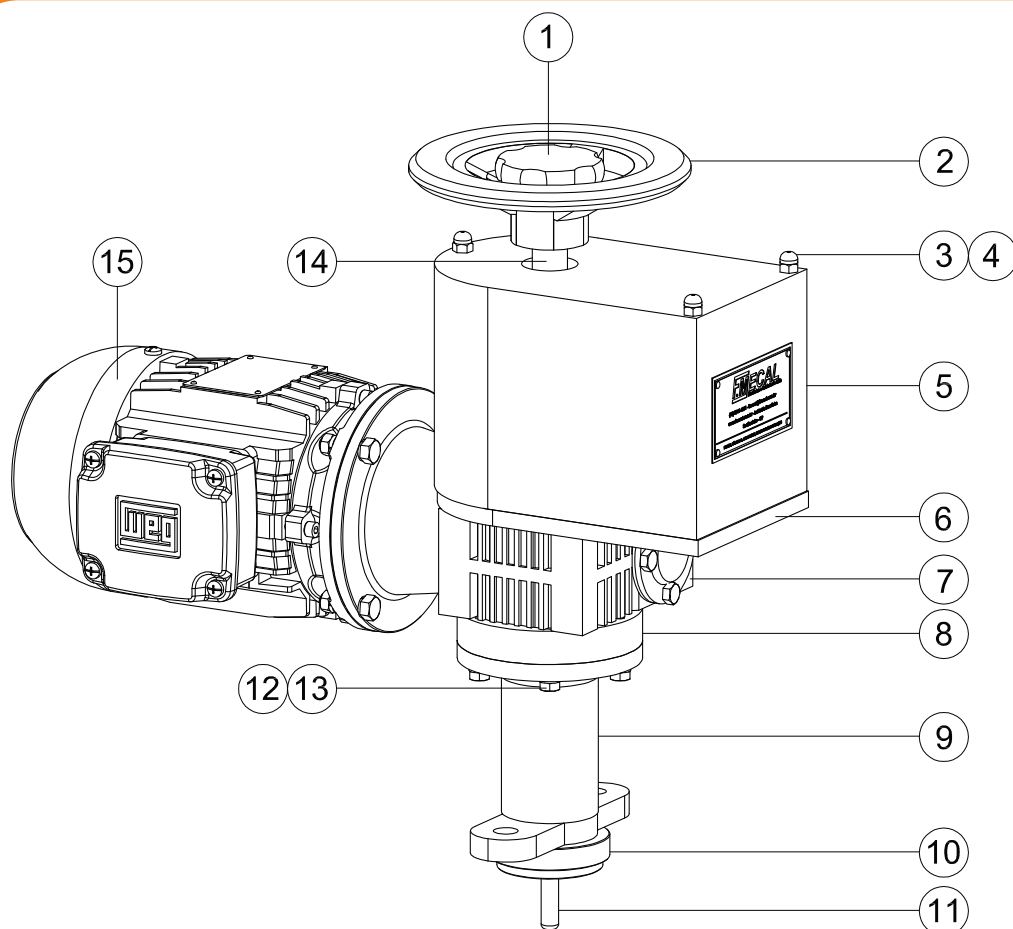
Dimensões



| Indicação | Dimensão (mm) |
|-----------|---------------|
| A | 452 |
| B | 334 |
| C | 125 |
| D | 160 |
| E | 450 |
| F | 197 |

Obs: peso aproximado: 24kg

Vista Explodida ATD 500



| | | | |
|----|----------------|----|--------------------|
| 1 | Manopla | 8 | Tampa Inferio |
| 2 | Volante | 9 | "T" do Atuador |
| 3 | Porca Calota | 10 | Porca do Fuso |
| 4 | Prisioneiro | 11 | Fuso |
| 5 | Caixa | 12 | Parafuso |
| 6 | Tampa da Caixa | 13 | Arruela de Pressão |
| 7 | Redutor | 14 | Eixo sem Fim |
| 15 | Motor | | |

Modo de Instalação

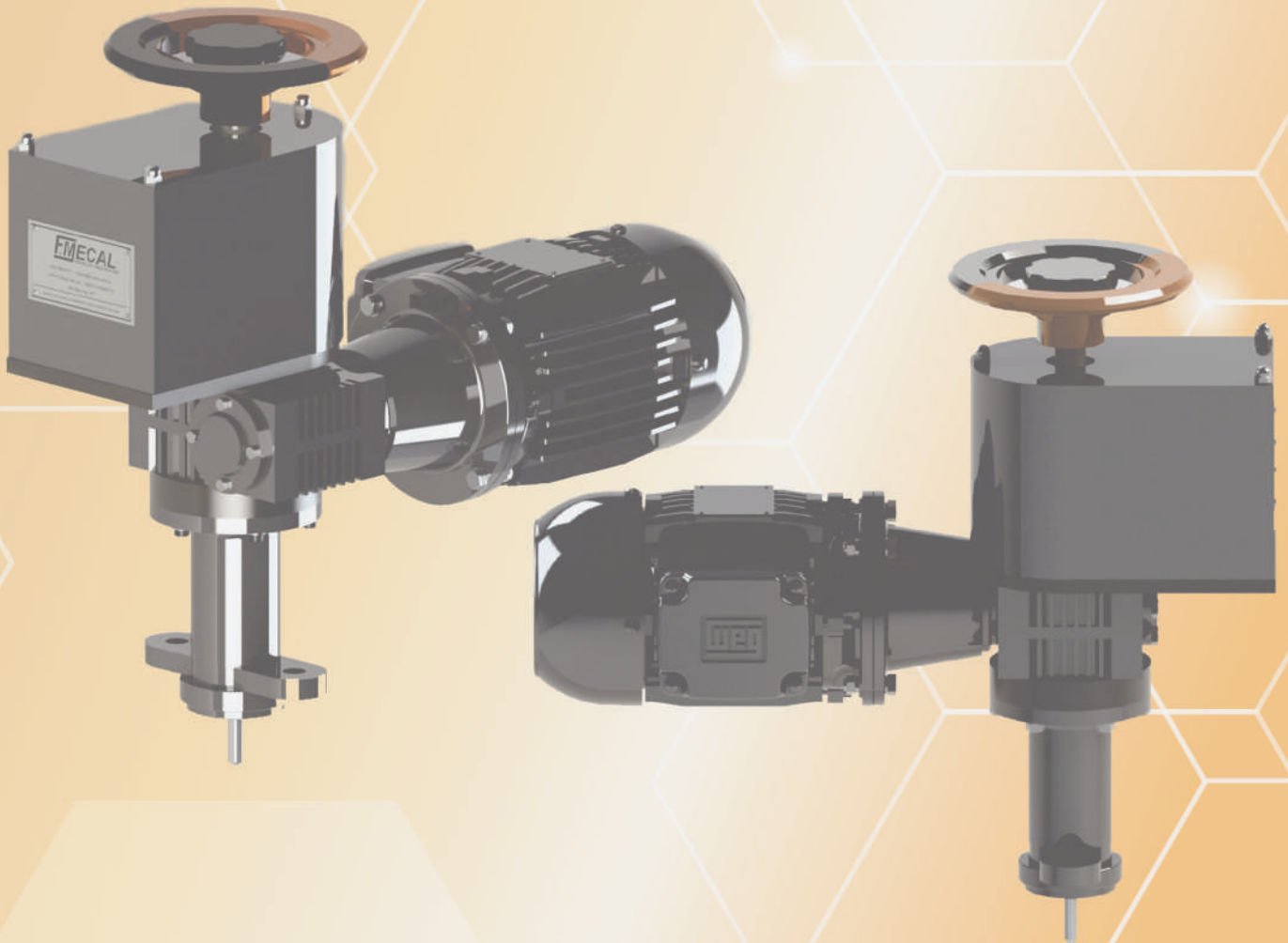
O processo de instalação do atuador ATD-500 é muito simples, basta fixar o mesmo no regular de velocidade da turbina por meio de parafuso, porca e arruelas e executar o acionamento de forma manual do atuador

Disponibilizar os cabos de alimentação/comando ao atuador e os cabos de sinal digital para intertravamento e sinal de posição do atuador.

Proceder a regulagem do fim de curso do atuador para as velocidades limites da turbina à vapor. Colocar a turbina em marcha e realizar o ajuste dos limites máximo e mínimo de velocidade turbina.

FMECAL


MAIS DE
30
ANOS



 Site: www.fmecal.com.br

 [linkedin.com/company/fmecal-mecanica-e-caldeiraria/](https://www.linkedin.com/company/fmecal-mecanica-e-caldeiraria/)

 Fone: +55 16 3945-4311

 Rua José Soares da Silva, 77 - Vila Industrial Sertãozinho-SP
CEP: 14177-050



Escaneie para ver
Nosso Catalogo

